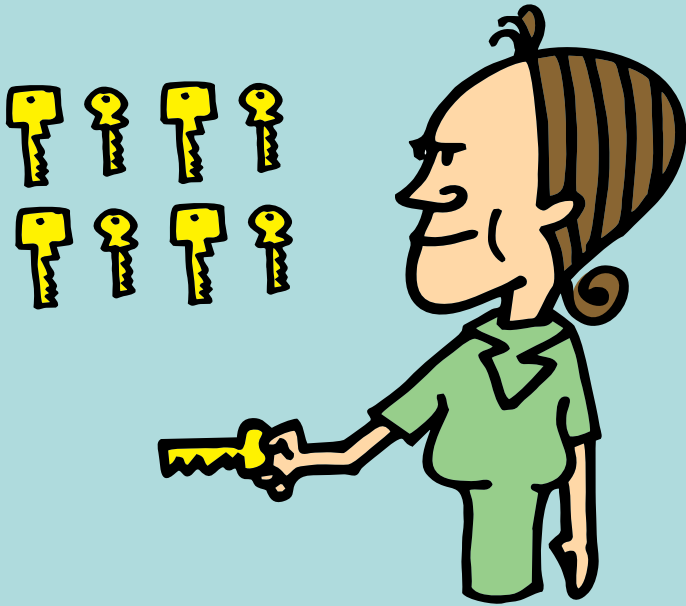


ŚLUSARZ wykonuje, naprawia oraz konserwuje elementy maszyn, urządzeń oraz narzędzi.

## ŚLUSARZ



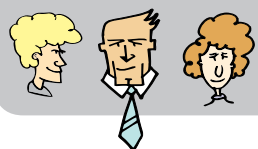
Wykonuje i naprawia elementy maszyn,  
urządzeń i narzędzi

Wykonuje elementy maszyn, urządzeń  
i narzędzi metodą obróbki ręcznej

Wykonuje elementy maszyn, urządzeń  
i narzędzi metodą obróbki maszynowej

Wykonuje połączenia

Naprawia i konserwuje elementy maszyn,  
urządzeń i narzędzi



## ja, ty, my, oni...

Będziesz pracować indywidualnie.

W swojej pracy będziesz utrzymywać kontakty ze zleceniodawcami i odbiorcami usług oraz przełożonymi.

Będziesz wykonywać czynności rutynowe.

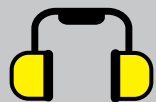


## kariera edukacyjna

Możesz kontynuować naukę na kursie kwalifikacyjnym dla zawodu technik mechanik.

Podobne umiejętności mogą być przydatne także w zawodach z grupy branżowej mechanicznej.

Wskazane uprawnienia w zakresie spawalnictwa gazowego i elektrycznego.



## warunki pracy

Pracę będziesz wykonywać na jedną zmianę; w ciągu dnia, przeciętnie 8 godzin.

W zależności od specjalności będziesz pracować w pomieszczeniach zamkniętych, ogrzewanych i niewymagających specjalnej wentylacji lub na otwartym powietrzu.

Szczególnie ważna jest duża zręczność rąk i palców.

Będziesz pracować w pozycji stojącej lub pochylonej.



## kariera zawodowa

Pracę znajdziesz w zakładach usługowych naprawy sprzętu domowego, zakładach usługowych wyrobów artystycznych, zakładach przemysłowych, administracji domów mieszkalnych oraz w przedsiębiorstwach zajmujących się wytwarzaniem i eksploatacją wyrobów technicznych w branży metalowej, konserwacją i naprawą sprzętu mechanicznego.

Możesz prowadzić własny warsztat ślusarski.